

# DX- ETÄASEMAN RAKENTAMINEN

---

ISMO KAUPPI / IKA



# MIKSI ETÄASEMA?

- Oman asuinpaikan (esim. tiheään asuttu taajama) häiriötaso
- Tilarajoitteet antennien suuntaamisen ja pituuden suhteen
- SDR-vastaanottimet ja sovellukset ovat kohtuuhintaisia ja helppokäyttöisiä
- Nettiyhteydet ovat nykyään kohtuuhintaisia ja riittävän nopeita
- Mökit tai kesäpaikat ovat usein sähköistettyjä

# TARVITTAVA LAITTEISTO

- Etäasemapaikka, jossa
  - Sähköt
  - Teleoperaattorin 4G-kattavuus
- PC (joko pöytäkone tai läppäri) etäasemalle.
- Kovalevytilaa
- SDR ja sovellus, jolla sitä ”pyöritetään”
- 4G reititin ja siihen laajakaistayhteys. Käytännössä 10mbps on varsin riittävä.
- Yksi tai useampi antenni tai mahdollisuus vetää niitä. Antenninvaihtomahdollisuus.
- Anydesk, Teamviewer tai vastaava etätyöpöytäsovellus

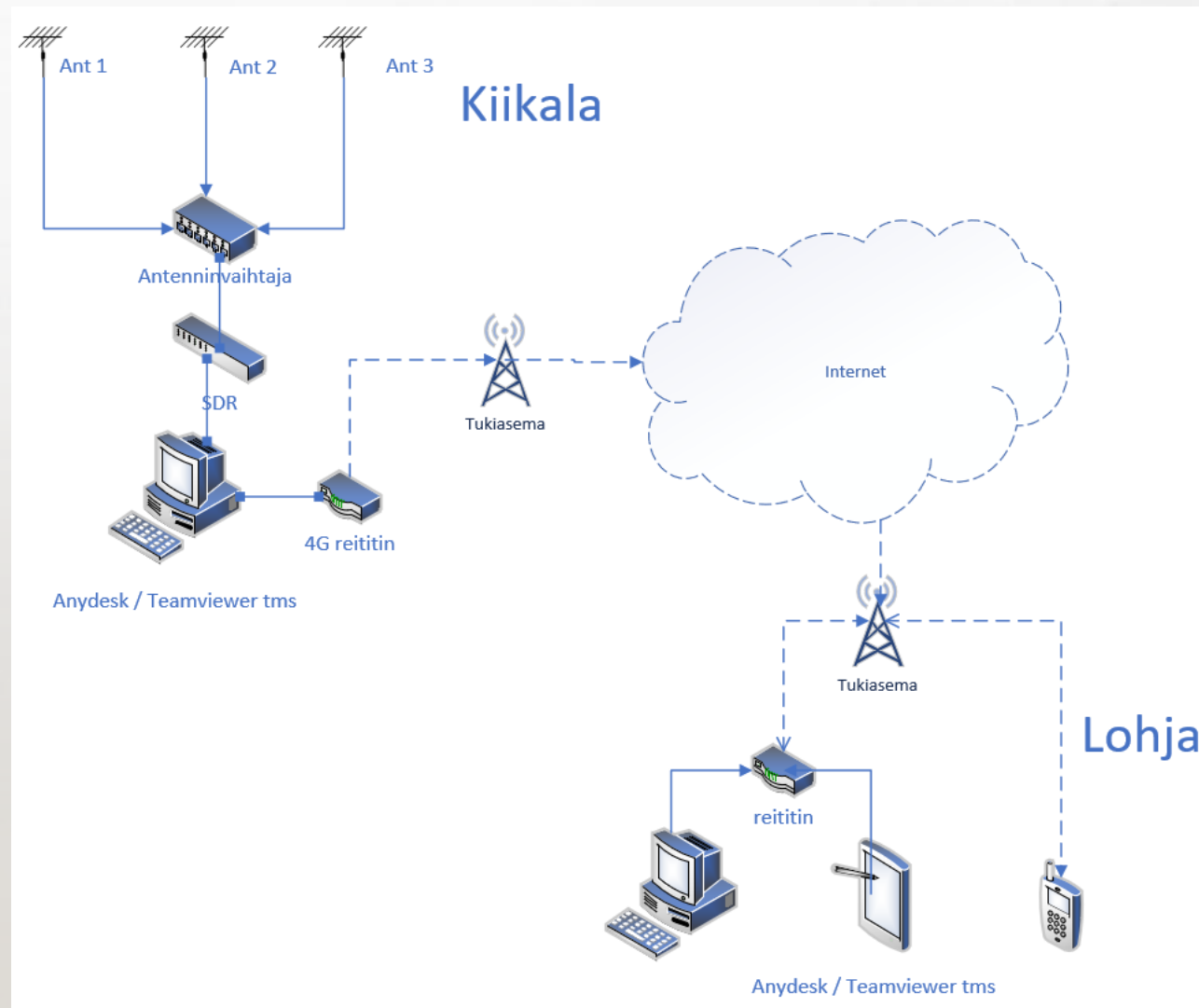
## ”VAROTOIMENPITEITÄ”

- Etäaseaman haasteet ovat tyypillisesti ukkonen ja sähkökatkot, siksi
  - Itse olen purkanut aseman kesäksi (touko-elokuu)
  - Ukkossuoja sekä antenniin että sähköihin.
  - UPS. Tarve voi olla vähäinen jos esim. läppärin akku kestää tunteja.
- Windows päivitykset – käännä pois päältä automaattinen päivitys ja päivitä kone kun käyt etäasemalla.
- Ideaalista on, jos voit katkaista sähköt etänä ja PC tukee uudelleenkäynnistystä sähkökatkon jälkeen.
  - Asetetaan BIOS valikossa "power" tai "advanced" optiossa “automatically power-on when AC power is restored” tai “RESTORE AC POWER LOSS” tms.
- Aina kun vieraillet asemalla, ota mukaan laite, jolla voit testata yhteydet. Usein käyttäjä tekee muutoksia ja ne kannattaa testata

# MAHDOLLISIA LISÄVARUSTEITA

- ERILLINEN GSM-kytkin , jolla voi resetoida sähköt
- Kellokytkin jos haluaa säännöllisesti ”startata” aseman.
- Valvontakamera
- Jos asema kaukana, niin luottohenkilö, joka osaa ja on halukas puolestasi tekemään pieniä perustoimenpiteitä asemalla.
- Muista laitteiden nimeäminen esim. Dymolla. Auttaa mahdollisen ulkopuolisen luottohenkilön toimintaa.

# KIIKALAN REMOTE- ASEMA



ASENNA ANYDESK  
([HTTPS://ANYDESK.COM/EN](https://anydesk.com/en))

---



Features

Downloads

Pricing

Case Studies

The Company

# Remote Desktop Software

AnyWhere. AnyTime. **AnyDesk**

Connect to a computer remotely, be it from the other end of the office or halfway around the world. AnyDesk ensures secure and reliable remote desktop connections for IT professionals and on-the-go individuals alike.

**Free Download**  
for personal use

Windows (2.9 MB)

**Buy Now**  
for businesses

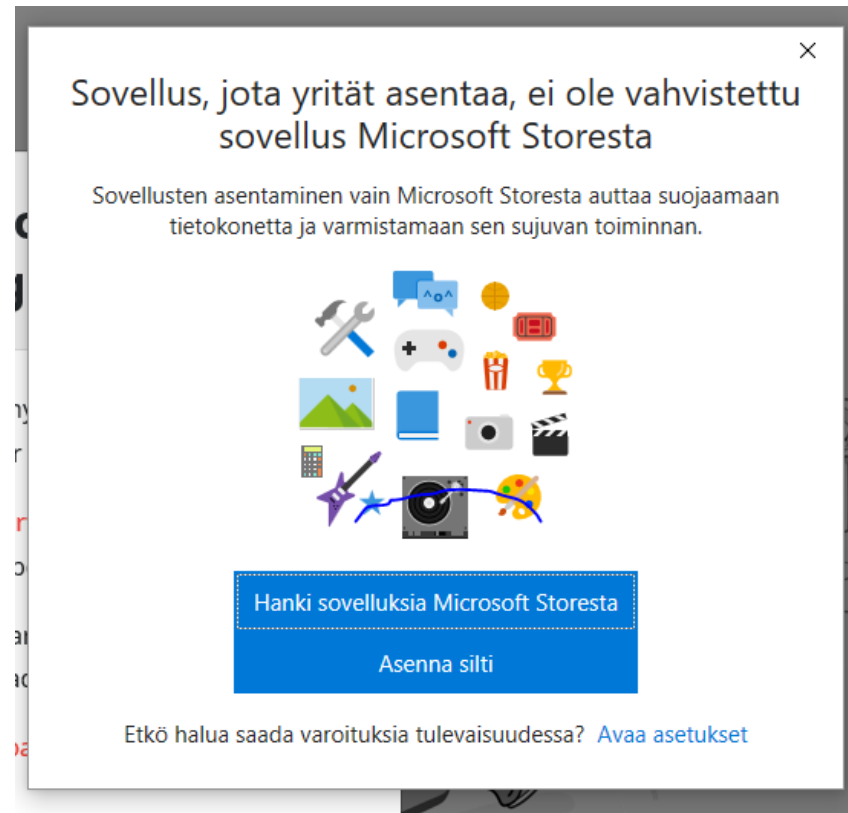
[Available for other platforms >](#)

**AnyDesk Version 5.0 is available >**



# ANYDESK EI OLE VAHVISTETTU MICROSOFT STORE SOVELLUS – EI HAITTAA

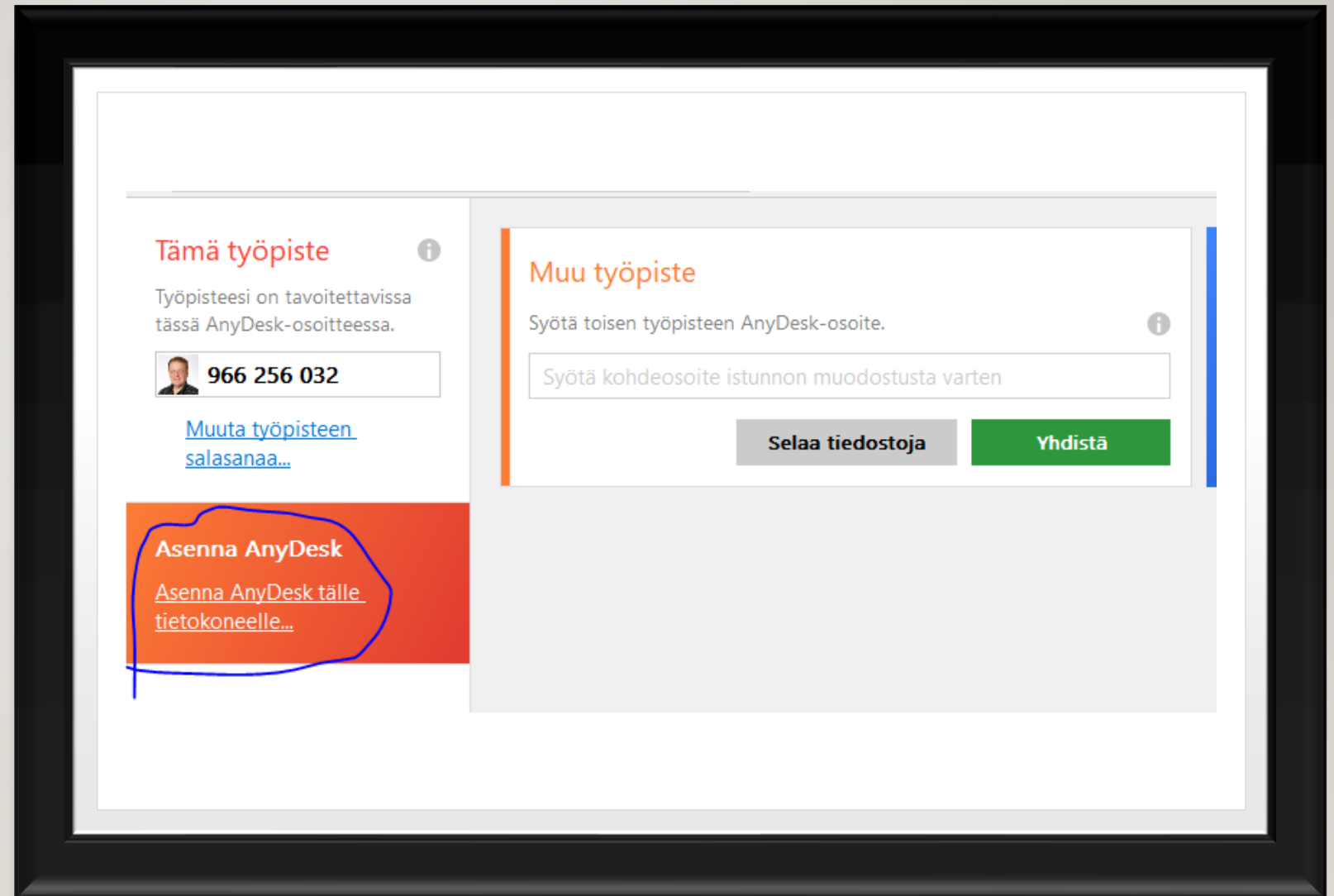
---





# VALITSE "ASENNA ANYDESK TÄLLÄ TIETOKONEELLE"

---



# HYVÄKSY OLETUSASETUKSET

---

## Asennus

Asennuspolku: C:\Program Files (x86)\AnyDesk

- Luo linkki käynnistysvalikkoon
- Luo linkki työpöydälle
- Asenna AnyDesk-tulostin

### Päivitykset

- Päivitä AnyDesk automaattisesti.
- Lataa päivitykset ja pyydä asennusta.
- Estä automaattinen päivitys.
- Beta-versio

### Loppukäyttäjän lisenssisopimus

Käynnistämällä asennuksen hyväksyt samalla lisenssisopimuksen.

 Hyväksy & asenna

Keskeytä

KLIKKAA  
“MUUTA  
TYÖPISTEEN  
SALASANAA”

---

The screenshot displays the AnyDesk web interface. On the left, a card titled "Tämä työpiste" (This workspace) shows the workspace ID "966 256 032" and a blue link "Muuta työpisteen salasanaa..." (Change workspace password...) which is circled in blue. Below this is the "AnyDesk-tila" (AnyDesk status) section, indicating the user is using the latest version. On the right, a sidebar shows a search bar with "Muu t..." and "Syötä toi..." and a search result for "LÖYDETTY" (Found) with a profile picture and the text "Windows".

# VALITSE ”SALLI VALVOMATON PÄÄSY” JA LAITA SALASANA

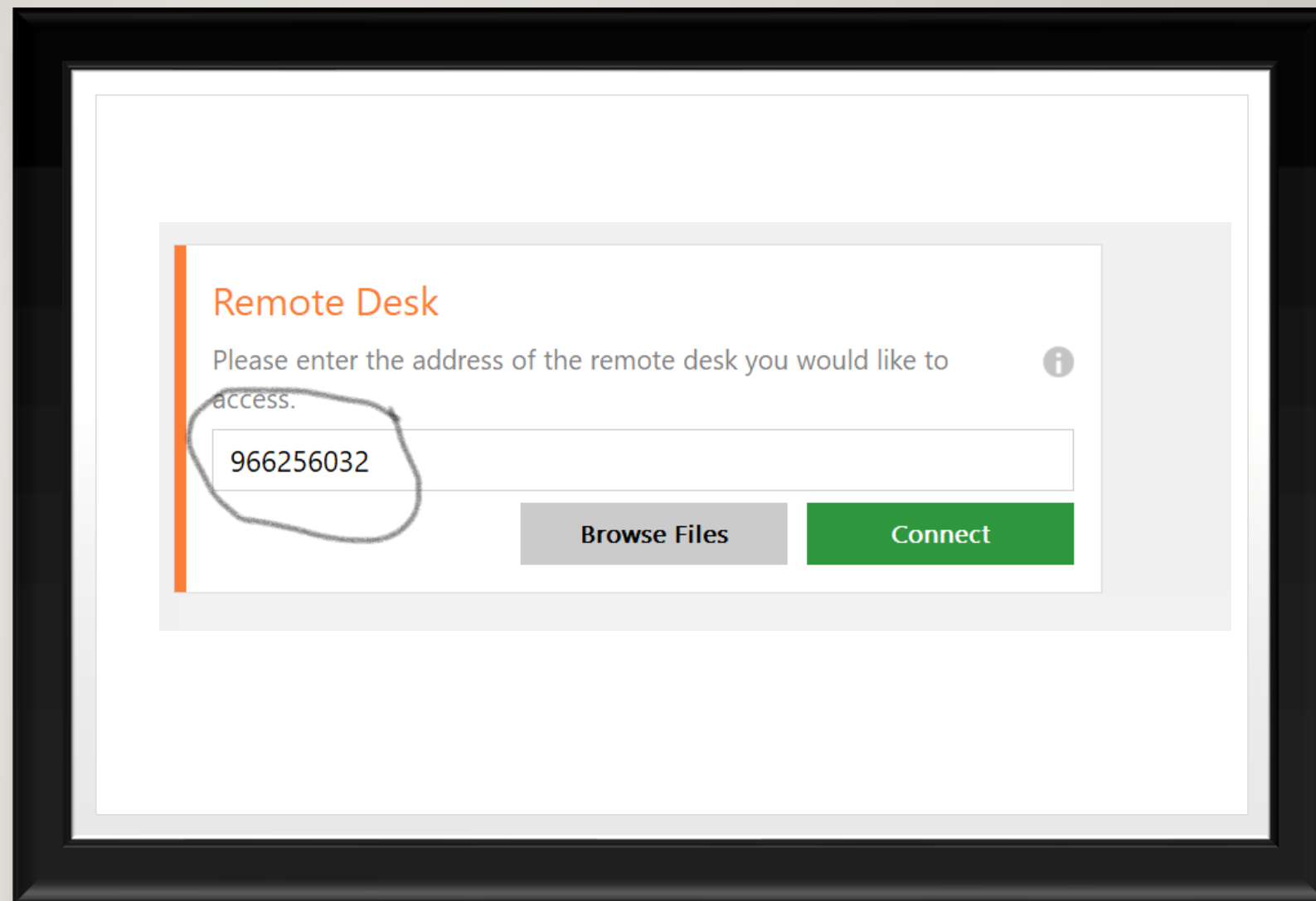
---

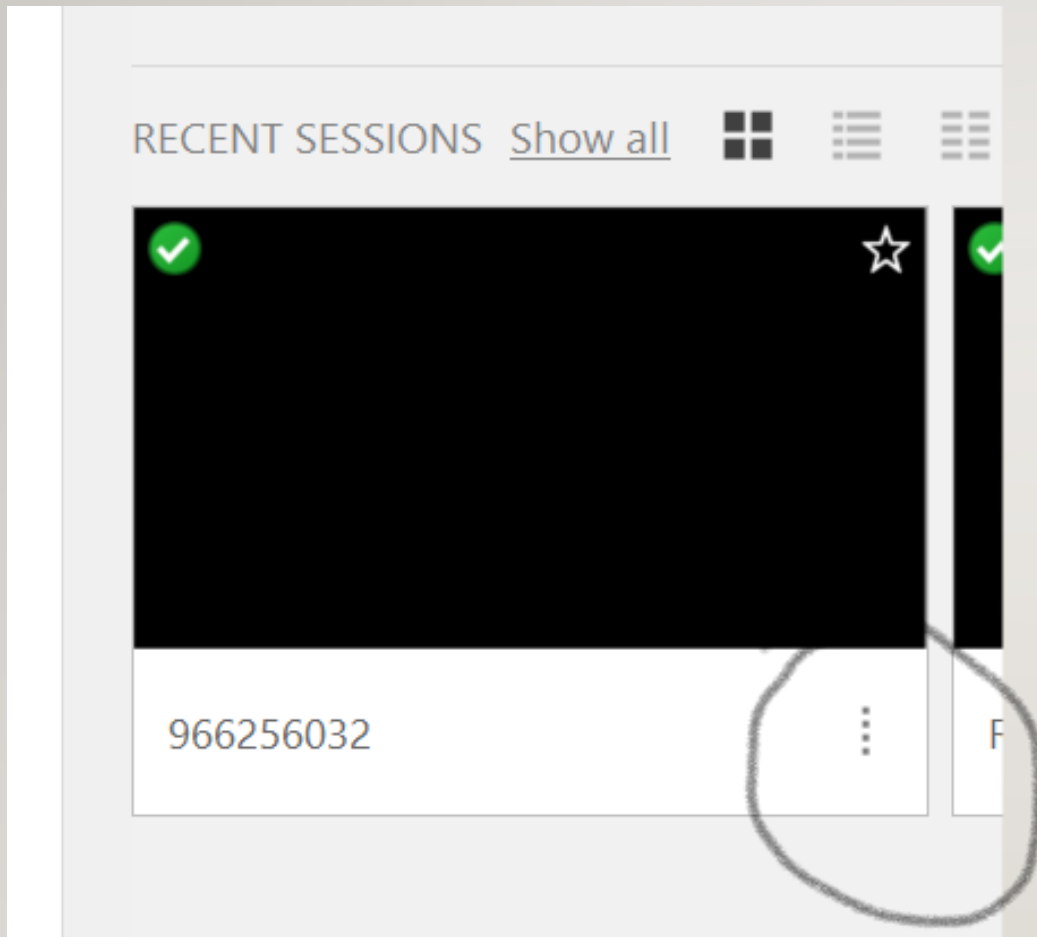
The screenshot shows the 'Turvallisuus' (Security) settings page in AnyDesk. The 'Interaktiivinen pääsy' (Interactive access) section has three radio button options: 'Salli yhteyspyynnöt aina' (Allow connection requests always), 'Salli vain, kun AnyDesk-ikkuna on näkyvässä' (Allow only when AnyDesk window is visible), and 'Hylkää yhteyspyynnöt aina' (Reject connection requests always). The second option is selected. The 'Pääsy poissa ollessa' (Access when away) section has a checked checkbox for 'Salli valvoton pääsy' (Allow unattended access), which is circled in blue with an arrow pointing to the 'Muuta työpisteen salasanaa...' (Change workstation password...) button. Below this are buttons for 'Muuta työpisteen salasanaa...', 'Muut käyttäjät saavat tallentaa' (Other users can save), and 'Poista tallennetut p...' (Remove saved p...). A modal dialog box titled 'Muuta työpisteen salasanaa...' is overlaid on the right, featuring a key icon, a 'Salasana:' (Password) input field, a 'Vahvista:' (Confirm) input field, and 'Käytä' (Apply) and 'Keskeytä' (Cancel) buttons.

ASENNA ANYDESK MYÖS  
KONEELLE, JOLLA KÄYTÄT  
ETÄASEMAA.

KUN VALMISTA, OTA YHTEYS  
ETÄKONEESEEN SYÖTTÄMÄLLÄ  
ID, ELI SE PITKÄ NUMEROSARJA

---



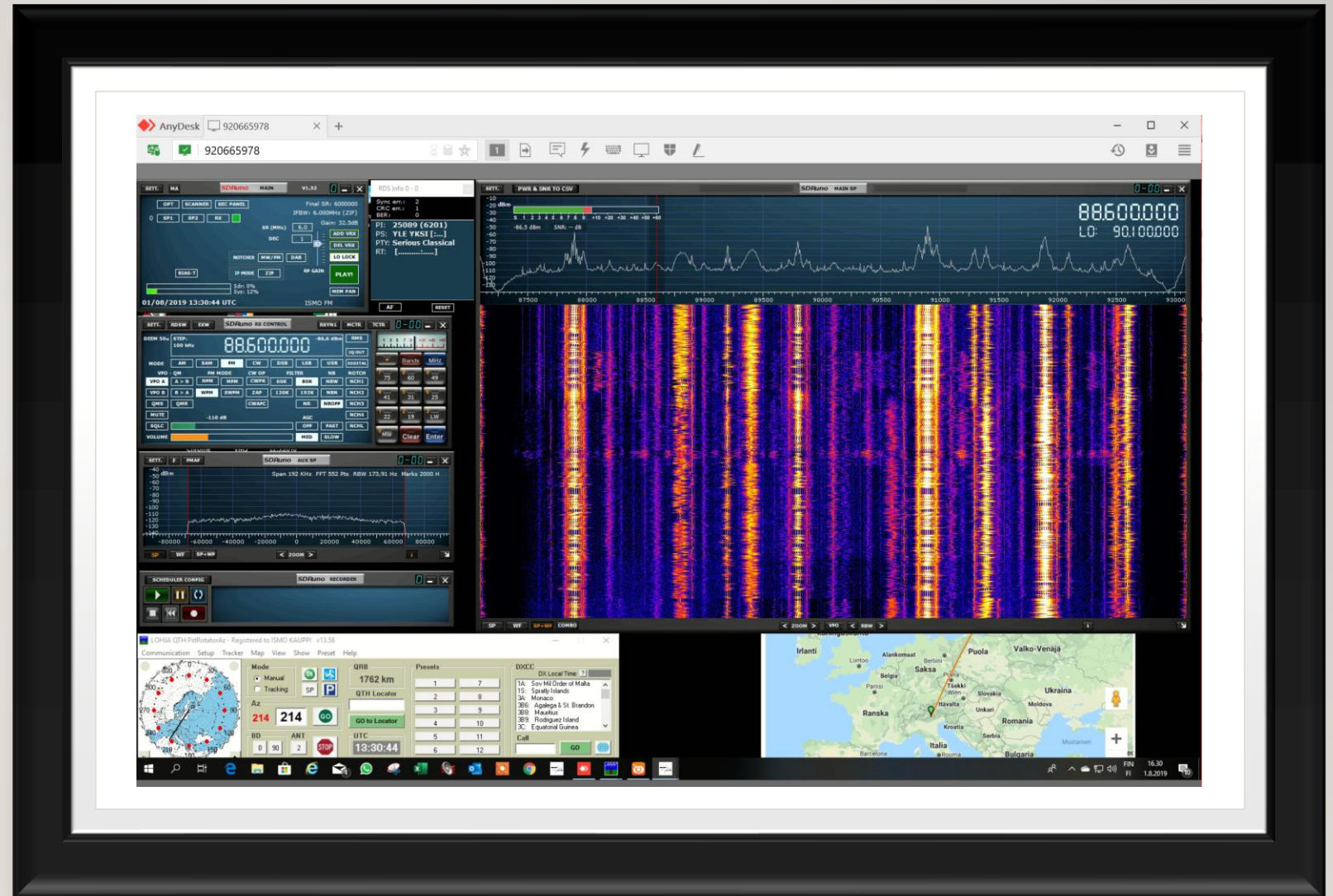


VOIT NIMETÄ YHTEYDEN  
HALUAMALLASI TAVALLA  
KLIKKAMALLA NELJÄÄ  
PISTETTÄ.

---

# KÄYTÄ KUTEN TAVALLISTA WINDOWS TYÖASEMAA

---



# ANTENNIKYTKIN

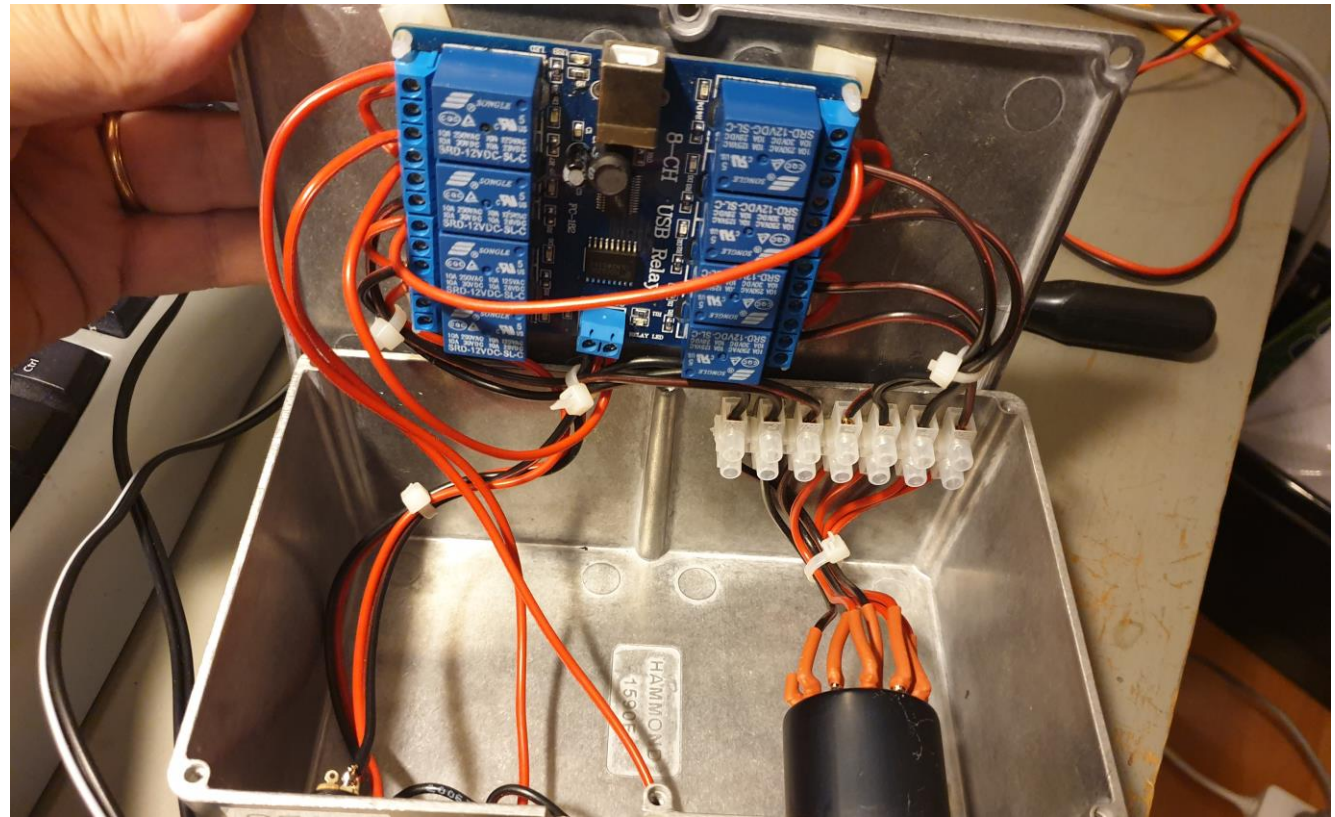
---





# ANTENNIKYTKIN

---



# OPEROINTI

- Kuuntele tai tallenna kaistaa. Tiedostot tallentuvat etäkoneella
- Voit kuunnella tallenteita aivan normaalisti. Jos haluan tehdä ääniklipin, kuuntelen kaistaa ja käytän äänityssovellusta (Total Recorder) klipin tekemiseen. Minulla kaikki ääniklipit synkronoituvat OneDriveen.
- WAV tiedostojen kopiointi netin yli on hidasta, joten vältän sitä.
- Toiset käyvät etäasemalla säännöllisesti ja vaihtavat kovalevyn

# HYVÄ MUISTAA

- HUOM: Esittämäni ei ole ainoa tapa rakentaa etäasema, mutta on mielestäni vaivaton ”rakentaa”
- Ollut toiminnassa jo yli kaksi vuotta ilman suurempia käyttökatkoksia.
- Etäasemia on Suomessa paljon muitakin, teknisesti pidemmälle vietyjä kuin tämä.